

راهنمای فارسی

JBL

Xtreme 2

پخش کننده موسیقی بلوتوثی قابل حمل



تهیه شده در بخش خدمات پس از فروش شرکت شاب

آدرس: تهران، چیدر، میدان ندا، پلاک ۵۸

تلفن: (۱۰ خط) ۲۲۶۸۶۸۱۸

[www.shobtech.com](http://www.shobtech.com)  
[technical@shobtech.com](mailto:technical@shobtech.com)



## هشدارها و نکات مهم:

این دستگاه در مقابل پاشیده شدن قطرات آب و رطوبت محیط مقاوم است.

**اکیدا پیشنهاد میشود از قرار دادن دستگاه در آب خودداری کنید.**

در صورت رعایت تمام نکات ایمنی، این دستگاه ضد آب طراحی شده و میتواند غوطه ور شدن

در آب را برای مدت کوتاه و عمق محدود تحمل کند در صورتی که:

۱. دستگاه ضربه نخورده باشد و از شرایط آب بندی خارج نشده باشد.

۲. دستگاه در حال شارژ نباشد.

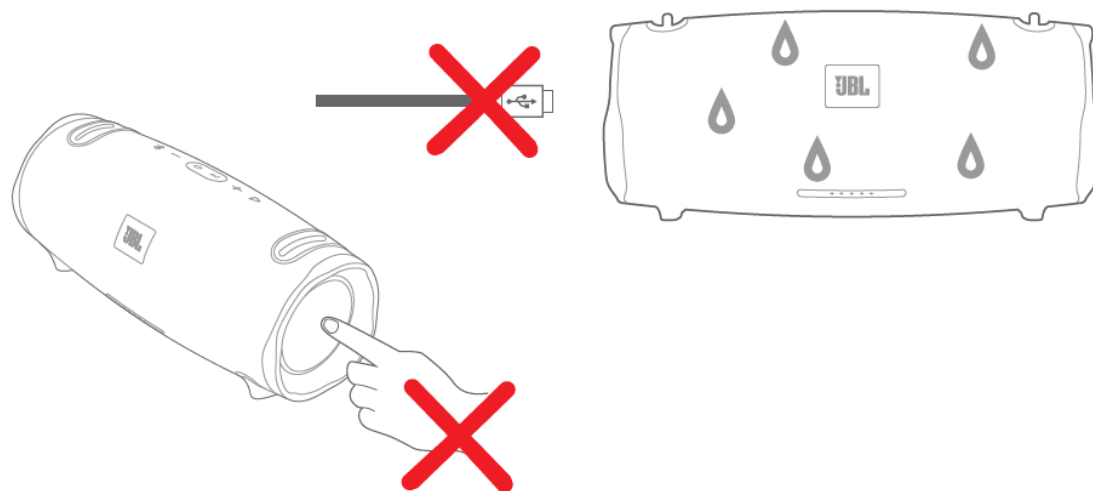
۳. درپوش محل اتصالات بسته باشد.

تشخیص آب خوردگی به دلیل عدم رعایت نکات ذکر شده به سادگی میسر است و توسط

کارشناسان شرکت تشخیص داده خواهد شد.

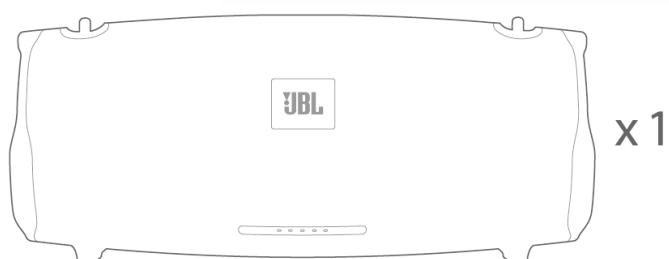
بدیهی است هر گونه صدمه و خرابی که به دلیل عدم اطلاع از نحوه استفاده صحیح برای دستگاه

اتفاق بیافتد آن را از شرایط ضمانت خارج خواهد کرد.



(۱) محتویات داخل جعبه

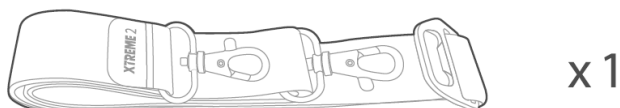
- یک عدد پخش کننده موسیقی Xtreme 2
- یک عدد آداپتور برق
- یک عدد بند آویز دستگاه



x 1

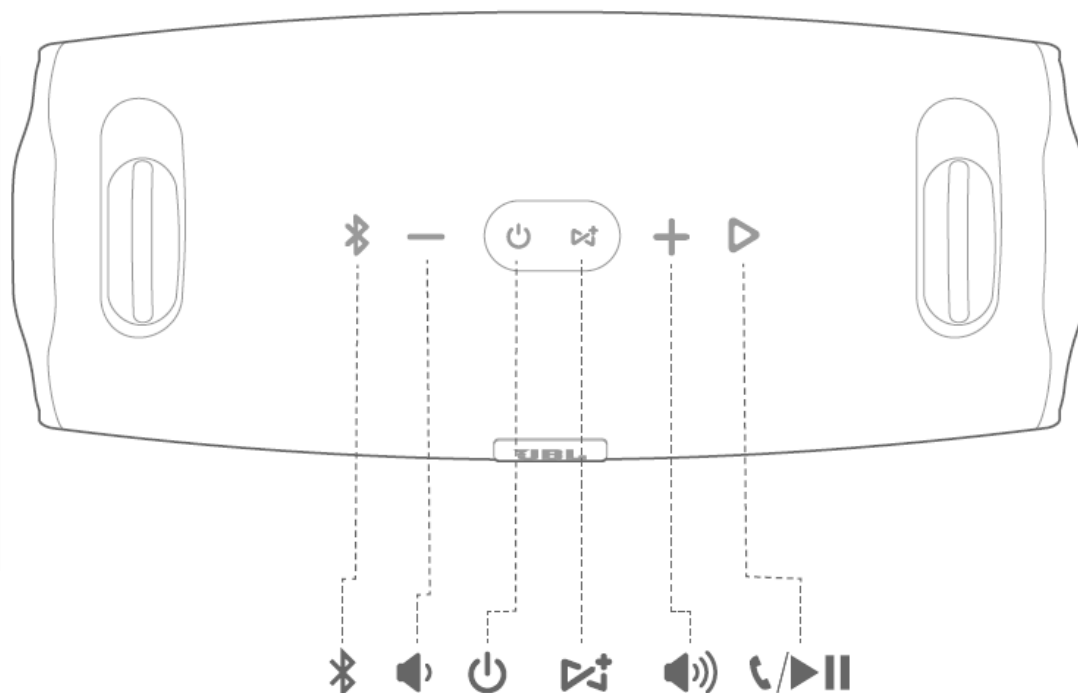


x 1



x 1

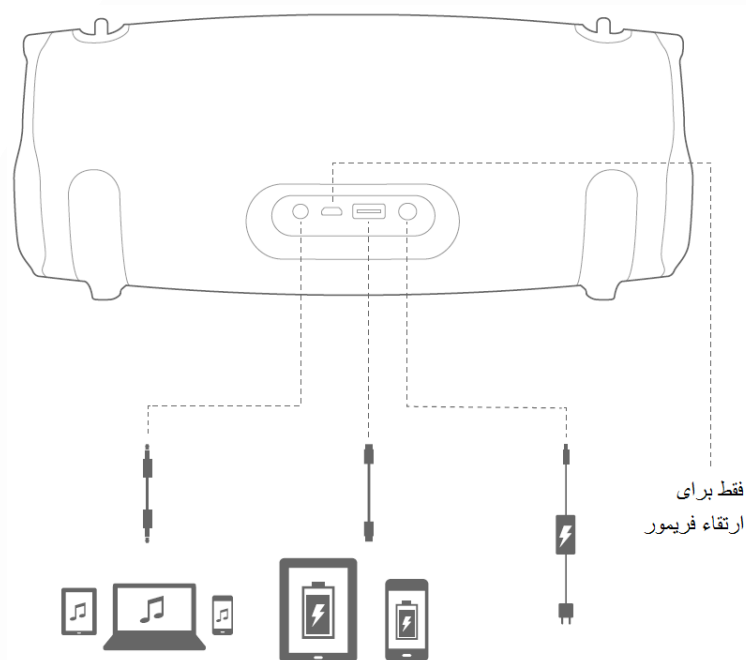
(۲) دکمه ها



از راست در شکل بالا

- دکمه پخش - توقف موزیک / پاسخ به تماس تلفنی
- دکمه افزایش ولوم صدا
- دکمه JBL Connect+
- دکمه روشن/خاموش
- دکمه کاهش ولوم صدا
- دکمه بلوتوث

### ۳) اتصالات

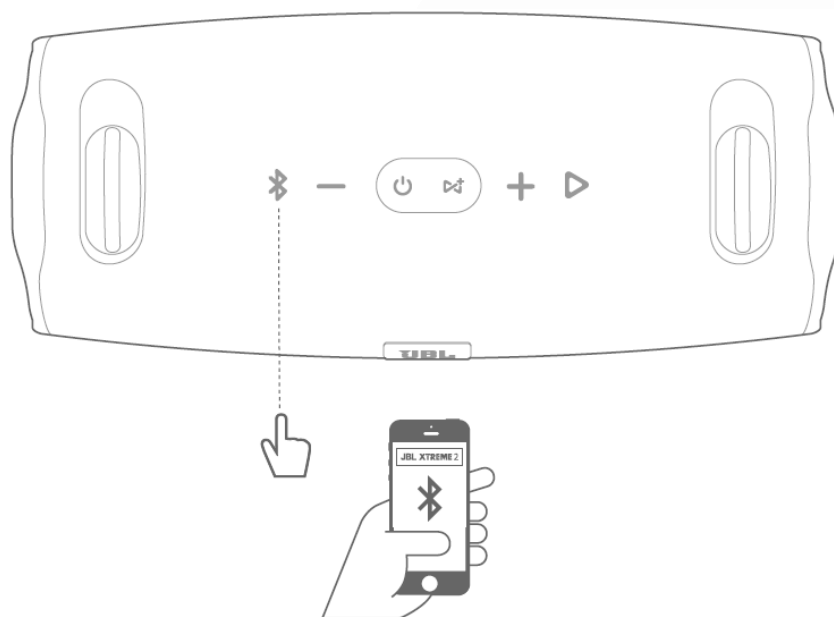


از راست در شکل بالا

- ورودی آداپتور برق جهت شارژ باتری دستگاه
- خروجی جهت شارژ موبایل و تبلت
- فقط برای ارتقاء فریمور
- ورودی صوتی با جک ۳،۵ میلیمتری (Aux-in)

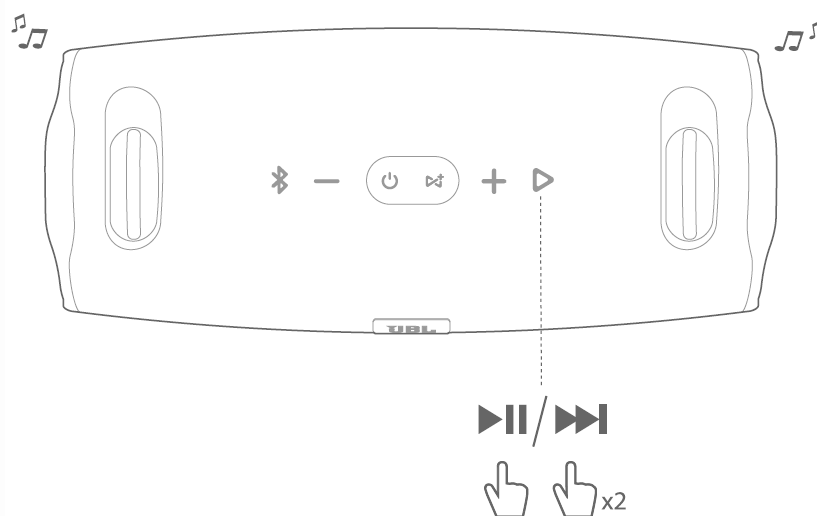
## ۴) بلوتوث

### ۱. اتصال بلوتوث



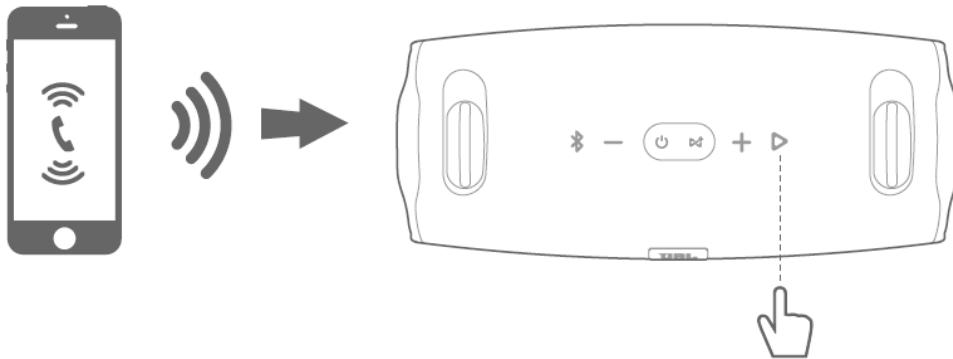
فشار دادن دکمه Bluetooth ، دستگاه را به حالت Pairing برای اتصال به دستگاه های دیگر خواهد برد.

### ۲. کنترل موزیک

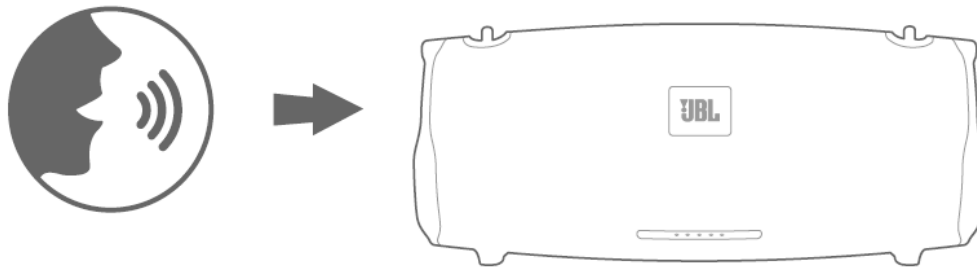


### ۳. پاسخ به تماسهای تلفنی :

برای پاسخ دکمه زیر را فشار دهید

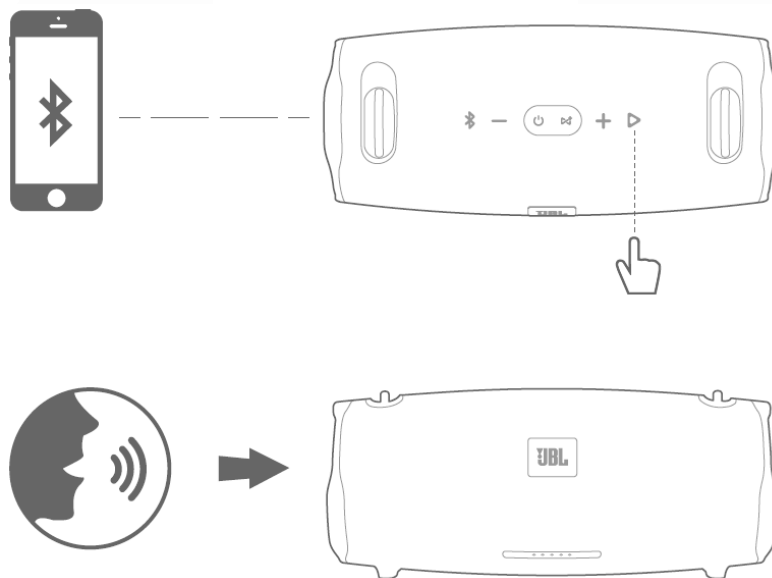
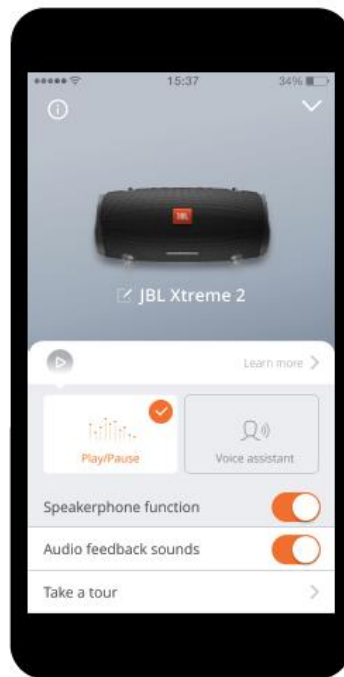


سپس رو به روی میکروفون دستگاه به صورت زیر صحبت کنید



### ۵) دستیار صوتی

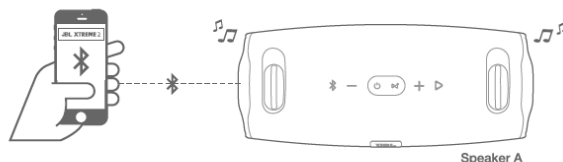
پس از نصب نرم افزار **JBL Connect** در موبایلتان قسمت **Voice Assistant** داخل نرم افزار را لمس کنید تا دکمه "▷" روی دستگاه ، دستیار صوتی **Google** **Now** یا **Siri** را روی گوشی شما فعال سازد. حال دکمه "▷" روی دستگاه را فشار دهید تا دستیار صوتی گوشی شما فعال شود. دقت کنید که از قبل دستیار صوتی شما روی موبایلتان فعال شده باشد.



### ۶) JBL Connect+

این قابلیت به صورت بیسیم بیش از صد عدد بلندگوی دستگاههای سازگار با JBL Connect+ را به یکدیگر متصل میسازد.

Step 1



Step 2



ابتدا روی یکی از دستگاهها از طریق بلوتوث موزیک خود را پخش کنید و دکمه JBL Connect+ را روی همه دستگاههای دیگر تان فشار دهید . همه دستگاهها یک موزیک یکسان را پخش خواهند کرد.



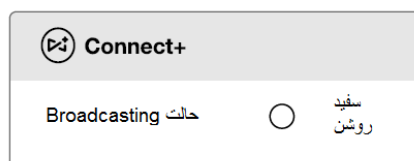
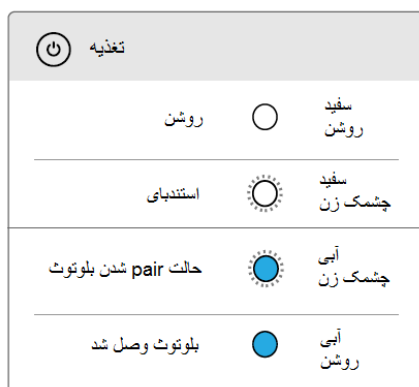
**نرم افزار JBL Connect :**

این نرم افزار امکان تنظیم استریو ، ارتقا فریم ور دستگاه و تغییر نام دستگاه را ممکن میسازد.

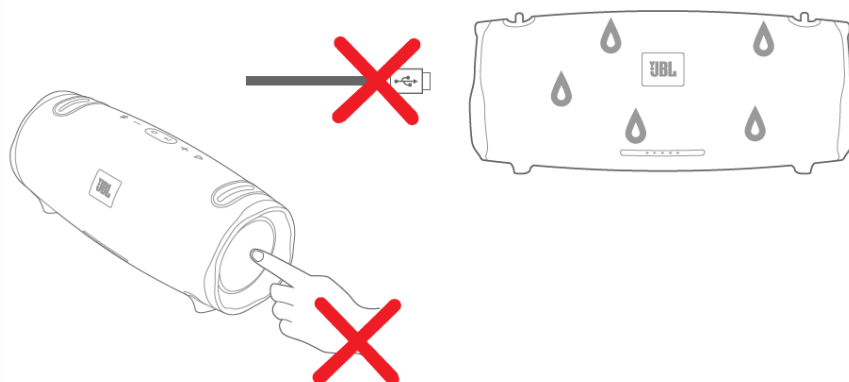




### (۷) حالت چراغ



### (۸) هشدار



برای اطمینان از ضد آب بودن Xtreme 2 ، لطفا همه کابل‌های وصل شده را جدا کنید و به آرامی درپوش را ببندید. قرار دادن Xtreme 2 در معرض آب بدون انجام کارهای فوق ممکن است باعث آسیب همیشگی به دستگاه شود. به علاوه در زمان شارژ باتری آن، Xtreme 2 را در معرض آب قرار ندهید ، این کار ممکن است باعث آسیب همیشگی به بلندگو یا منبع تغذیه شود. اگر دستگاه برای مدت طولانی استفاده نخواهد شد، لطفا حداقل هر سه ماه یکبار باتری را شارژ مجدد کنید. طول عمر باتری بسته به نوع مصرف و شرایط محیطی فرق خواهد کرد.

### مشخصات دستگاه Xtreme 2 :

- Bluetooth® version: 4.2
- Support: A2DP V1.3, AVRCP V1.6, HFP V1.6, HSP V1.2
- Transducer: Woofer 2 x 2.75 inch
- Tweeter: 2 x 20 mm
- Rated power: 2 x 20W RMS Bi-amp (AC mode)
- Frequency response: 55Hz-20kHz
- Signal-to-noise ratio: >80dB
- Power supply: 19V 3A
- Battery type: Lithium-ion Polymer 36Wh (Equivalent to 3.7V10000mAh)
- Battery charge time: 3.5hours
- Music play time: up to 15 hours (varies by volume level and audio content)
- USB charge out: 5V / 2A (maximum)
- Bluetooth® transmitter power: 0-12.5 dBm
- Bluetooth® transmitter frequency range: 2.402 – 2.480 GHz
- Bluetooth® transmitter modulation: GFSK,  $\pi/4$  DQPSK, 8DPSK
- Dimension (H x W x D): 136 x 288 x 132 mm
- Weight: 2393g